

Stadtwohnungen Andreaspark, Zürich



Projektbeschreibung

Die Gebäude 4 und 5 der Überbauung Andreaspark Zürich beinhalten insgesamt 184 Wohnungen – davon 14 Wohnteliers – sowie 781 m² vermietbare Verkaufsflächen und 164 m² Dienstleistungsflächen.

Die Loggias sowie die Fassaden wurden als vorfabrizierte Betonelemente ausgeführt.

Beide Gebäude sind im Untergeschoss mit einer eingeschossigen, 201 Einstellplätze umfassenden Einstellhalle verbunden. Die Decke über der Einstellhalle ist für Schwerverkehr befahrbar.

Das 10 Stockwerke hohe Gebäude 5 wurde mit 35m langen Verdrängungspfählen im setzungsempfindlichen Baugrund fundiert. Das Gebäude 4 konnte

flach fundiert werden. Die Auftriebssicherung der Einstellhalle erfolgte über Zugverbindungen der neuen auf einer alten, bestehenden Bodenplatte.

Am Projekt beteiligt

Bauherrschaft: Investorengemeinschaft Swisscanto Anlagestiftung und PK PUBLICA

GU: Karl Steiner AG

Architekt: Fischer + Visini Architekten

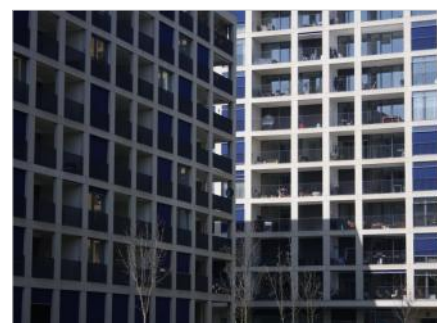
Unsere Leistungen

Ingenieurgesamtleistung für Tief- und Hochbau.

Tragwerkskonzept und Ausführungsbegleitung der Fassadenkonstruktion.

Bauausführung

2004 bis 2006



MEICHTRY & WIDMER
DIPL. ING. ETH/SIA AG

Hohlstrasse 550 | 8048 Zürich
Fon +41 (0)44 315 55 15

office@meichtry-widmer.ch
www.meichtry-widmer.ch