

# Scana, Regensdorf



## Projektbeschreibung

Die Scana Lebensmittel AG hat in Regensdorf das bestehende Verteillager erweitert, das der Gastrobelieferung dient.

Als Tragwerk des weigeschossigen Kommissionierlagers wurde im Obergeschoss eine weitgespannte Stahlkonstruktion realisiert, die eine hohe Flexibilität in der zukünftigen Nutzung ermöglicht.

Der Bau der Erweiterung erfolgte unter Betrieb des bestehenden Lagers.

## Am Bau beteiligt

Bauherr: Scana Lebensmittel AG, Regensdorf

## Unsere Leistungen

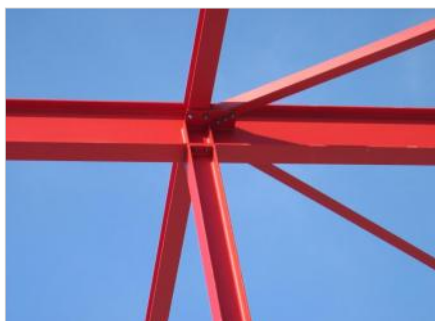
Ausführungsplanung der Halle in Stahl

## Ausführung

Bauzeit 2004 – 2005

## Kennzahlen

Bausumme 10.5 Mio. CHF



**MEICHTRY & WIDMER**  
**DIPL. ING. ETH/SIA AG**

Hohlstrasse 550 | 8048 Zürich  
Fon +41 (0)44 315 55 15

office@meichtry-widmer.ch  
www.meichtry-widmer.ch