

# EFH Wyss, Orselina



## Projektbeschreibung

Die Steilhänge oberhalb Locarno sind beliebte Wohngebiete mit bestechenden Ausblicken auf See und Berge. Das Wohnhaus liegt an einem dieser Hänge nahe beim Waldrand und abseits der Strasse. Das bestehende Haus auf dem relativ kleinen Grundstück wird durch dieses Projekt erweitert.

Der steile Hang hat im Durchschnitt eine Neigung von 35°. Aushub und Stützmauern mussten deshalb auf ein Minimum reduziert werden. Das Haus liegt 45 m über der Strasse ohne befahrbaren Zugangsweg. Für Lastzubringer kam deshalb nur ein Helikopter in Frage.

Die Grundstruktur des Hauses ist wegen der Schwierigkeiten der Grün-

dung im steilen Gelände nur an einzelnen ausgewählten Punkten fundiert. Daraus ergab sich eine sehr komplexe Struktur mit folgenden Lösungsansätzen:

- Für die Deckenkonstruktion wurden Doppel-T-Profile im Verbund mit Beton gewählt.
- Für die restlichen Profile in den schiefen Dachebenen drängten sich geschlossene Hohlprofile auf, die erlaubten, dass die aus der Konstruktion entstehenden Kräfte sauber abgetragen werden.
- Durch die Wahl der geschlossenen Profile konnte auch das Gewicht der einzelnen Montageteile minimiert werden.

## Am Bau beteiligt

Bauherr: Erica Wyss-Burkart, Orselina  
Architekt: Dr. P.A. Wyss, Penang, Malaysia

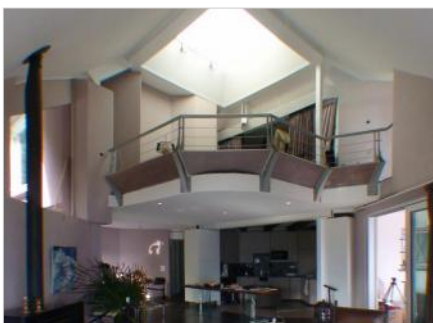
## Ausführung

Ausführung: 2007

## Kennzahlen

Gewicht Stahl: 4.9 t

Max. Montagegewicht: 300 kg



**MEICHTRY & WIDMER**  
**DIPL. ING. ETH/SIA AG**

Hohlstrasse 550 | 8048 Zürich  
Fon +41 (0)44 315 55 15

office@meichtry-widmer.ch  
www.meichtry-widmer.ch