

# MFH Talacher, Inwil Baar



## Projektbeschreibung

Das bestehende Mehrfamilienhaus im Zentrum von Inwil/Baar erhielt im Zuge der Totalsanierung eine Balkonverbreiterung. Die bestehenden Brüstungen wurden abgebrochen. Die neuen Balkone bestehend aus Stahlrahmen und vorgefertigter Betonplatte wurden in die Stahlträgerkonstruktion eingesetzt. Ein Teil der bestehenden Balkone wurde nicht ersetzt sondern zum Innenraum umgenutzt.

## Am Bau beteiligt

Bauherrschaft:

Haus Nr. 20: Dr. August Schwerzmann, Oberrieden

Haus Nr. 22: René Schwerzmann, Baar

Haus Nr. 24: Gysi Betimag AG, Baar

Architekt: Urs Keiser Architekt

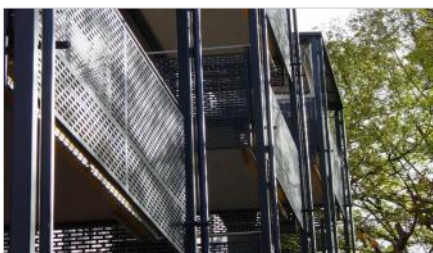
Aegeristr. 25, 6300 Zug

## Unsere Leistungen

Statische Bemessung der Stahlrahmenkonstruktion und der Geländer Beurteilung Baugrund und Dimensionierung der neuen Fundamente.

## Ausführung

Planung und Ausführung: Frühling / Sommer 2003



**MEICHTRY & WIDMER**  
**BAUINGENIEURE AG ZUG**

Franz-Rittmeyer-Weg 5 | 6300 Zug  
Fon +41 (0)41 769 10 10

office@meichtry-widmer.ch  
www.meichtry-widmer.ch