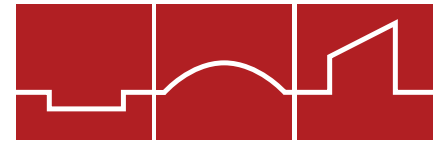


Pile Up, Zug



Projektbeschreibung

Im Rahmen der 6-geschossigen Überbauung an der Baarerstrasse entstehen 28 Pile Up-Einheiten mit Wohnflächen zwischen 100 m² und 210 m² sowie 4 Dienstleistungseinheiten im Erdgeschoss von 33 m² bis 66 m² im Stockwerkeigentum. Jede Wohneinheit verfügt über einen eigenen Parkplatz in der gemeinsamen Einstellhalle im 1. und 2. Untergeschoss. Die Einstellhalle wurde mit derjenigen des Nachbargebäudes verbunden.

Am Bau beteiligt

Bauherr: ZAPCO Zug AG, Zug
Architektur: Zwimpfer Partner Architekten + Kamm Architekten AG, Zug
Baugrube: RISI AG, Baar
Aushub: RISI AG, Baar
Baumeister: Gebr. Hodel AG, Zug

Unsere Leistungen

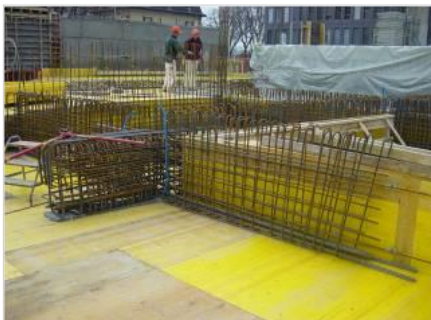
Ingenieurgesamtleistung für Vorprojekt, Submission, Statik und Ausführung in Zusammenarbeit mit Lüem AG Ingenieurbüro, Basel

Ausführung

Ausführung: 2006 - 2007

Kennzahlen

Honorarberechtigte Bausumme:
2.6 Mio. CHF



MEICHTRY & WIDMER
BAUINGENIEURE AG ZUG

Franz-Rittmeyer-Weg 5 | 6300 Zug
Fon +41 (0)41 769 10 10

office@meichtry-widmer.ch
www.meichtry-widmer.ch