

Scana, Regensdorf



Projektbeschreibung

Die Scana Lebensmittel AG hat in Regensdorf das bestehende Verteillager erweitert, das der Gastrobeflieferung dient.

Als Tragwerk des weigeschossigen Kommissionierlagers wurde im Obergeschoss eine weitgespannte Stahlkonstruktion realisiert, die eine hohe Flexibilität in der zukünftigen Nutzung ermöglicht.

Der Bau der Erweiterung erfolgte unter Betrieb des bestehenden Lagers.

Am Bau beteiligt

Bauherr: Scana Lebensmittel AG, Regensdorf

Unsere Leistungen

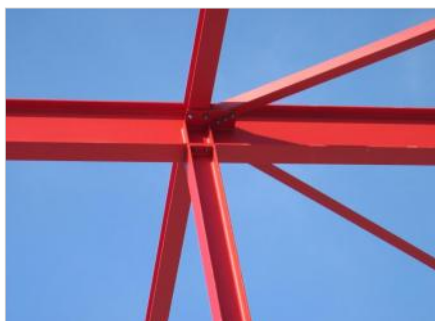
Ausführungsplanung der Halle in Stahl

Ausführung

Bauzeit 2004 – 2005

Kennzahlen

Bausumme 10.5 Mio. CHF



MEICHTRY & WIDMER
DIPL. ING. ETH/SIA AG

Hohlstrasse 550 | 8048 Zürich
Fon +41 (0)44 315 55 15

office@meichtry-widmer.ch
www.meichtry-widmer.ch